

RÉFÉRENCE 719-7191-7192

**ROBINET A TOURNANT SPHERIQUE 2 PIECES FORGE INOX F316L CLASS 800
AVEC EMBOUTS A SOUDER**

Robinet à tournant sphérique 2 pièces inox forgé avec embouts Class 800 à passage intégral pour le sectionnement de fluides dans les réseaux chimiques et pharmaceutiques, industries pétro-chimiques, installations hydrauliques et air comprimé. Robinet avec certification sécurité feu BS 6755-2 permettant de diminuer les risques en cas de feu. L'étanchéité est assurée par un presse étoupe, un joint de corps et des sièges PTFE chargé 25% Carbone. Compatible pour les atmosphères explosives, ATEX Zone 1&21 et Zone 2&22 notamment grâce au système antistatique. Sur demande, commande par levier cadenassable, levier inox et volant ovale.

NACE
MR01-75Certificat
3.1

Dimensions : DN8 à DN50
Raccordement : A souder
Température Mini : -30°C
Température Maxi : +180°C
Pression Maxi : 132 Bars (Class 800)
Caractéristiques : Dispositif antistatique, ATEX
Sécurité Feu BS 6755-2
Axe inéjectable
Passage intégral

Matière : Inox forgé ASTM A276 316L

RÉFÉRENCE 719-7191-7192

**ROBINET A TOURNANT SPHERIQUE 2 PIECES FORGE INOX F316L CLASS 800
AVEC EMBOUTS A SOUDER**

CARACTERISTIQUES :

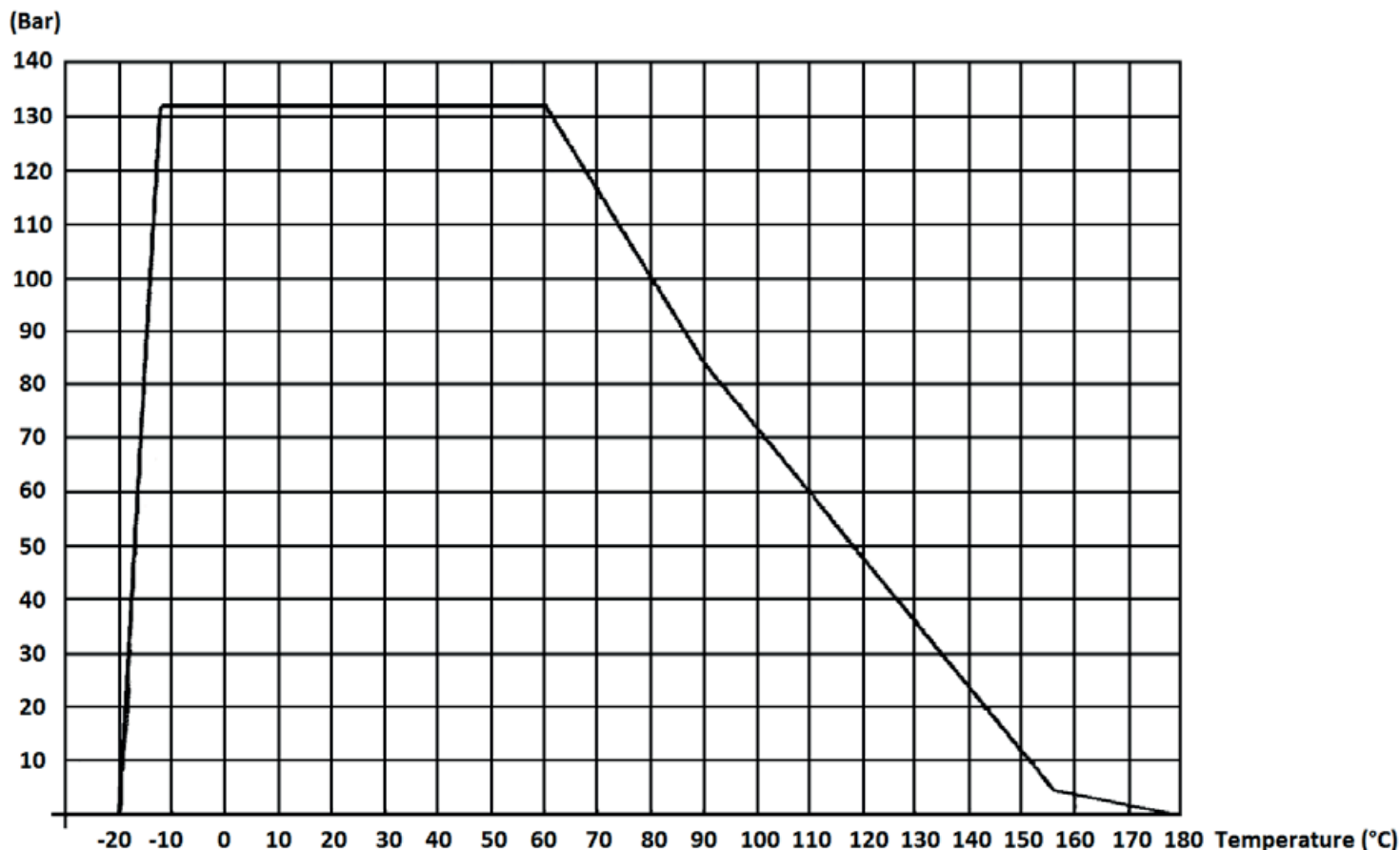
Passage intégral
Axe inéjectable
Embouts longueur 100 mm à souder B.W. schedule 80 ou droits ou S.W.
Class 800
Sécurité feu suivant BS 6755 part.2
Atex
Système antistatique
Modèle 2 pièces
Matériaux suivant NACE MR01-75
Rugosité Ra de 0.4 pour la sphère, Ra 1.6 pour les embouts

UTILISATION :

Industries chimiques et pharmaceutiques, industries pétro-chimiques, installations hydrauliques, air comprimé
Température mini et maxi admissible Ts : - 30°C à + 180°C
Pression maxi admissible Ps : 132 bars
Vapeur : 5 bars maximum

COURBE PRESSION / TEMPERATURE :

PRESSION



RÉFÉRENCE 719-7191-7192
**ROBINET A TOURNANT SPHERIQUE 2 PIECES FORGE INOX F316L CLASS 800
 AVEC EMBOUTS A SOUDER**
COUPLES DE MANŒUVRE (en Nm sans coefficient de sécurité) :

DN	8	10	15	20	25	32	40	50
NPS	1/4"	3/8"	1/2"	3/4"	1"	1"1/4	1"1/2	2"
Couple (Nm)	12	12	12	12	25	64	78	103

GAMME :

 Robinet inox ASTM A276 316L à souder **Ref. 719 / 7191 / 7192** du DN 8 au DN 50


Poignée inox 304 avec gaine rouge

DN	8-10	15	20-25	32-40	50
Ref.	9830320	9830316	9830317	9830318	9830321



Système de cadenassage (avec cadenas)

DN	8-10	15	20-25	32-40	50
Ref.	9830301	9830313	9830314	9830315	9830496



Volant ovale acier zingué

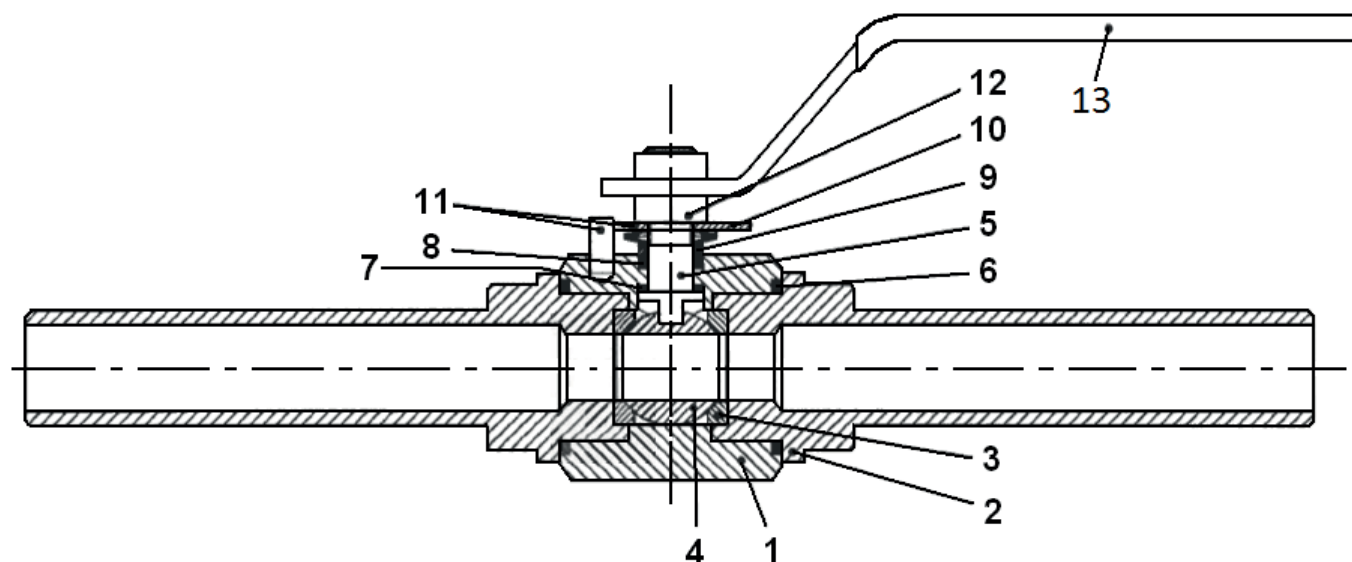
DN	8-10	15	20-25	32-40	50
Ref.	9830571	9830572	9830573	9830574	

RACCORDEMENT :

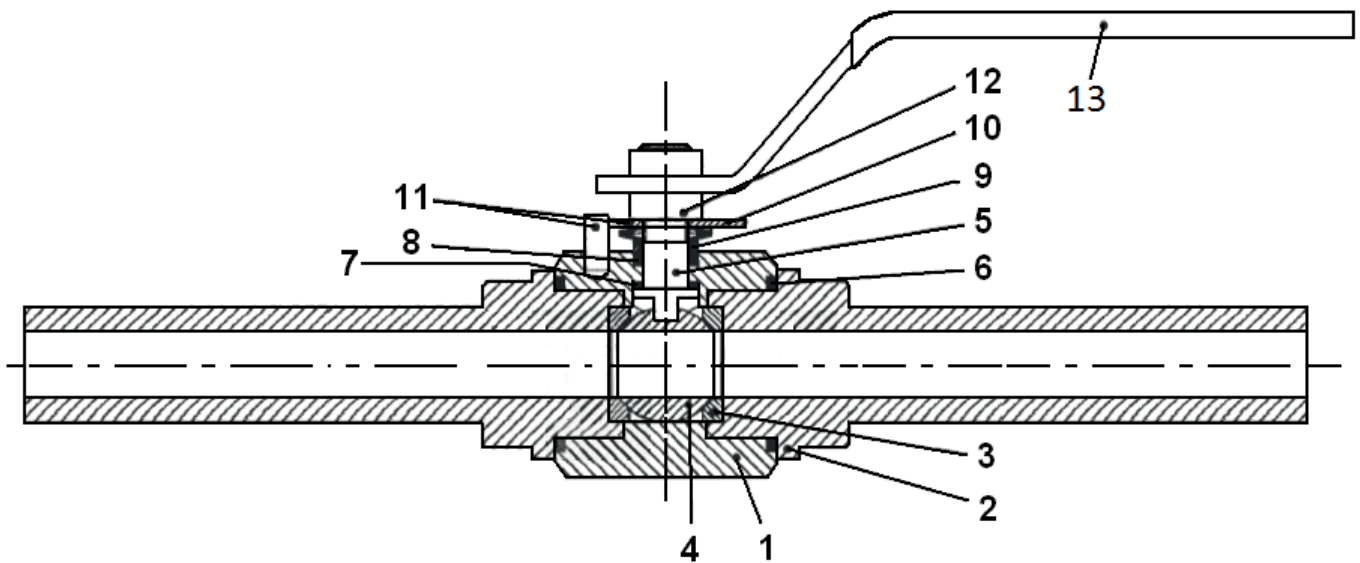
 Embouts à souder Butt Welding schedule 80 **Ref. 719**

 Embouts droits à souder schedule 80 **Ref. 7191** (sur demande)

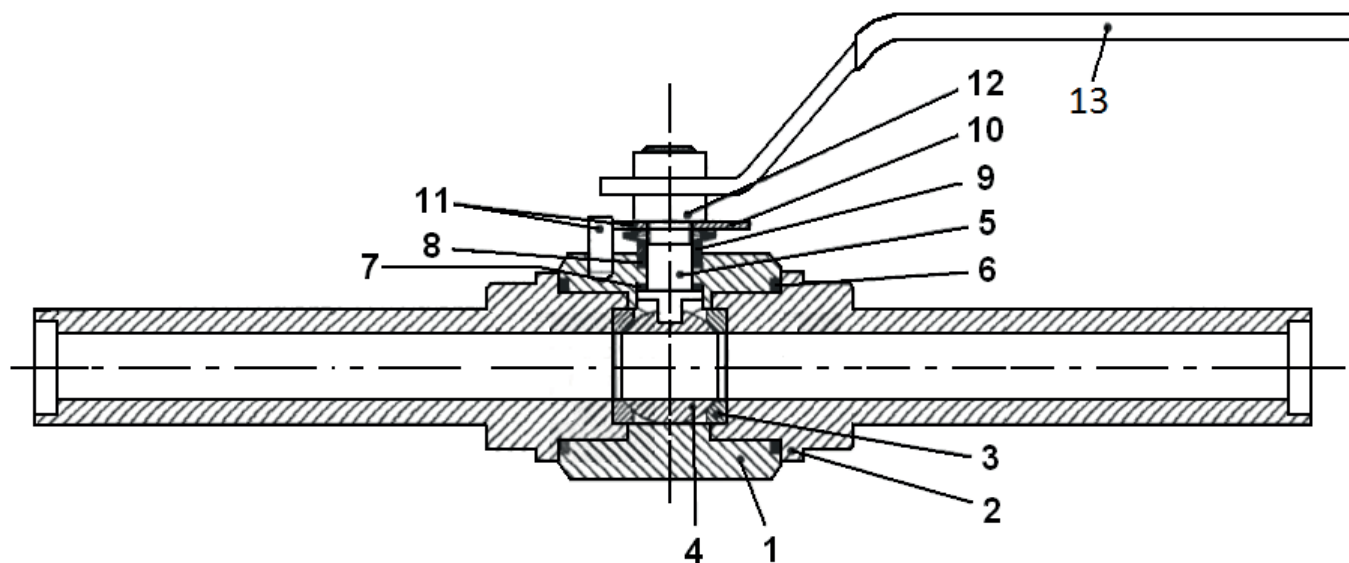
 Embouts à souder Socket Welding **Ref. 7192** (sur demande)

RÉFÉRENCE 719-7191-7192
**ROBINET A TOURNANT SPHERIQUE 2 PIECES FORGE INOX F316L CLASS 800
 AVEC EMBOUTS A SOUDER**
NOMENCLATURE MODELES A EMBOUTS A SOUDER B.W. REF. 719 :


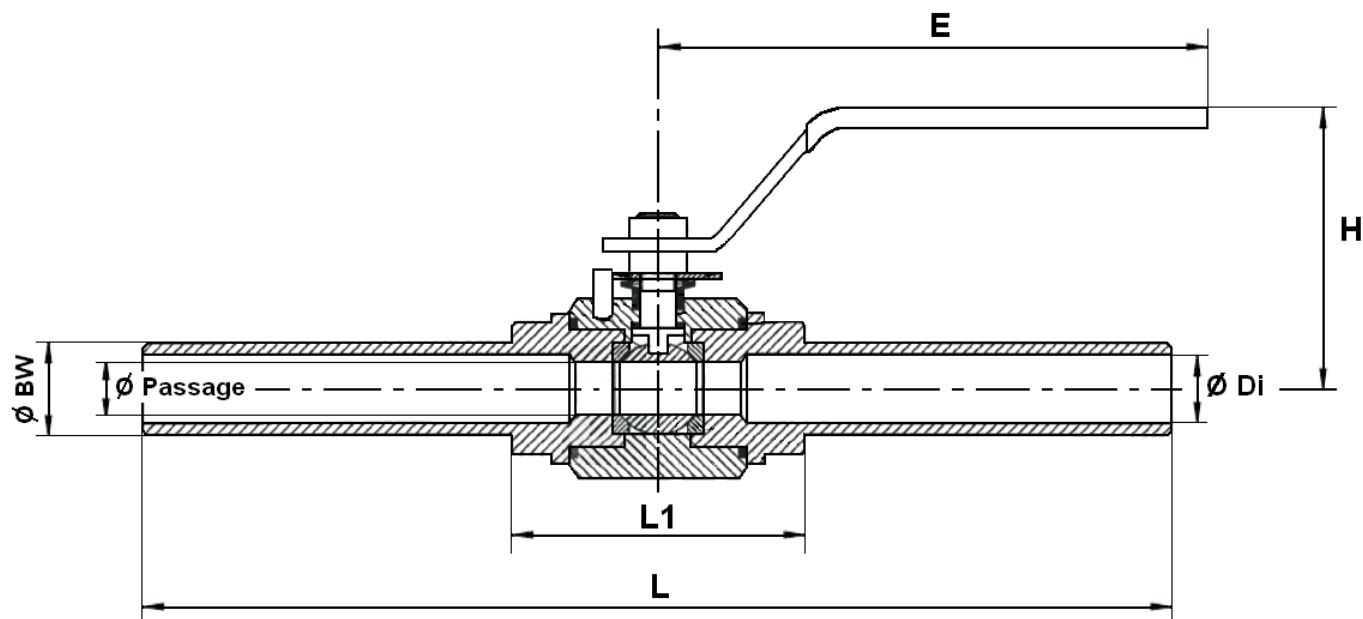
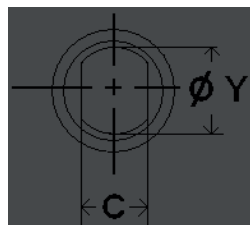
Repère	Désignation	Matériaux
1	Corps	Inox ASTM A276 316L
2	Embout	
3	Siège	PTFE chargé 25% Carbone
4	Sphère	Inox ASTM A276 316L
5	Axe	
6	Joint de corps	PTFE chargé 25% Carbone
7	Rondelle de glissement	
8	Presse étoupe	
9	Fouloir	Inox AISI 304
10	Rondelle élastique	Acier zingué
11	Butée	
12	Ecrou	
13	Poignée	

RÉFÉRENCE 719-7191-7192
**ROBINET A TOURNANT SPHERIQUE 2 PIECES FORGE INOX F316L CLASS 800
 AVEC EMBOUTS A SOUDER**
NOMENCLATURE MODELES A EMBOUTS DROITS A SOUDER REF. 7191:


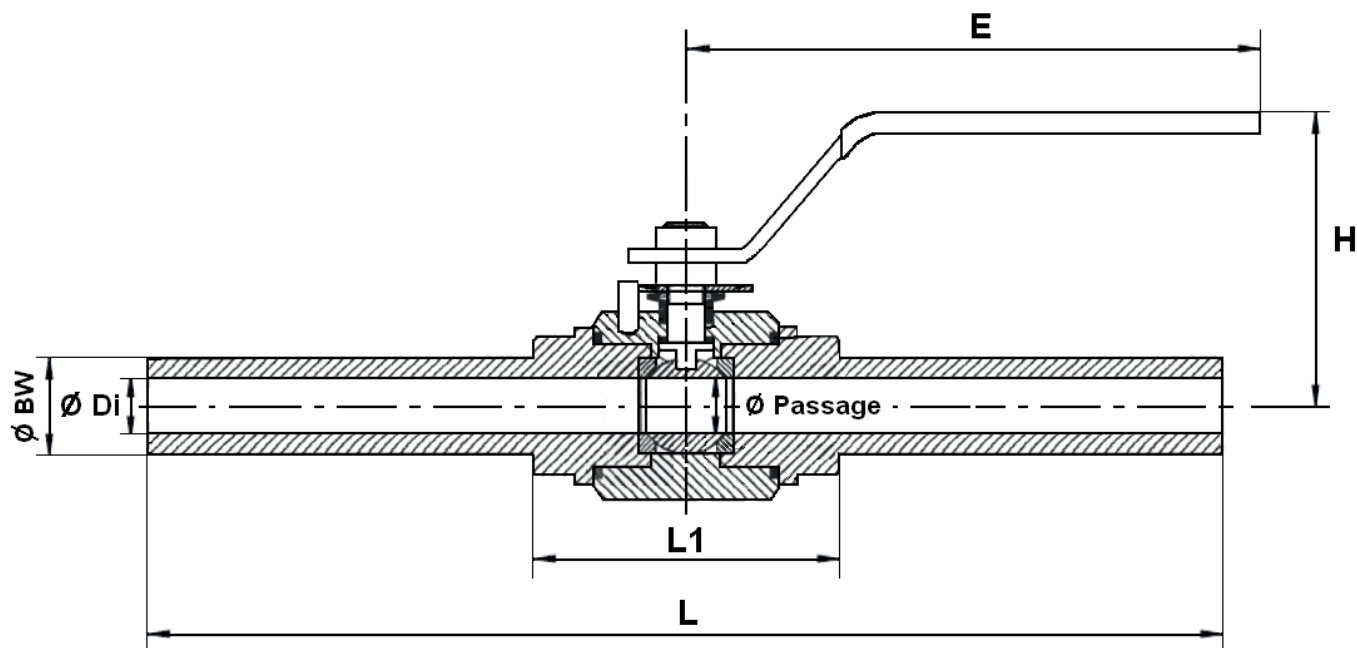
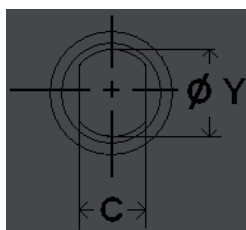
Repère	Désignation	Matériaux
1	Corps	Inox ASTM A276 316L
2	Embout	
3	Siège	PTFE chargé 25% Carbone
4	Sphère	Inox ASTM A276 316L
5	Axe	
6	Joint de corps	PTFE chargé 25% Carbone
7	Rondelle de glissement	
8	Presse étoupe	
9	Fouloir	Inox AISI 304
10	Rondelle élastique	Acier zingué
11	Butée	
12	Ecrou	
13	Poignée	

RÉFÉRENCE 719-7191-7192
**ROBINET A TOURNANT SPHERIQUE 2 PIECES FORGE INOX F316L CLASS 800
 AVEC EMBOUTS A SOUDER**
NOMENCLATURE MODELES A SOUDER S.W. REF. 7192 :


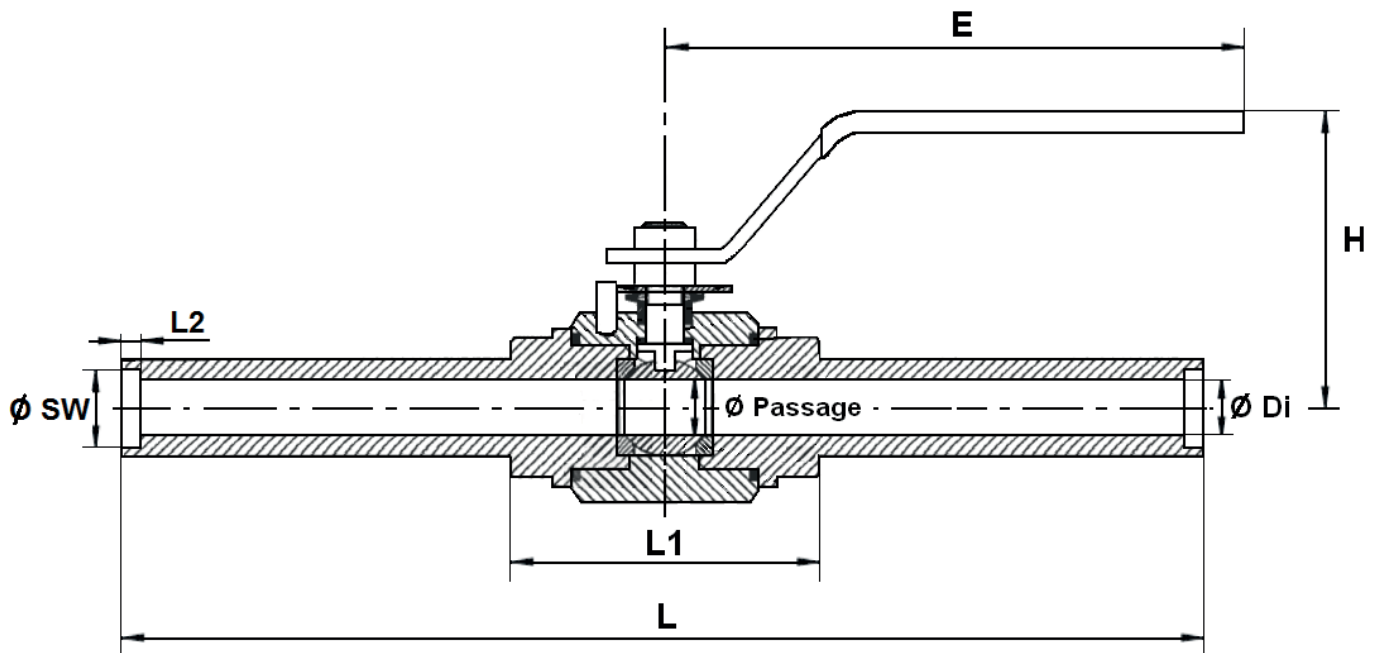
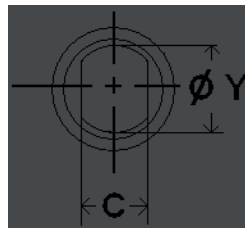
Repère	Désignation	Matériaux
1	Corps	Inox ASTM A276 316L
2	Embout	
3	Siège	PTFE chargé 25% Carbone
4	Sphère	Inox ASTM A276 316L
5	Axe	
6	Joint de corps	PTFE chargé 25% Carbone
7	Rondelle de glissement	
8	Presse étoupe	
9	Fouloir	Inox AISI 304
10	Rondelle élastique	Acier zingué
11	Butée	
12	Ecrou	
13	Poignée	

RÉFÉRENCE 719-7191-7192
**ROBINET A TOURNANT SPHERIQUE 2 PIECES FORGE INOX F316L CLASS 800
 AVEC EMBOUTS A SOUDER**
DIMENSIONS MODELES A EMBOUTS A SOUDER BW REF. 719 (en mm) :

Dimensions de l'axe :


DN	8	10	15	20	25	32	40	50
Ø Passage	10	10	15	20	25	30	38	48
L	267	267	275	290	310	320	335	355
L1	67	67	75	90	105	120	135	155
E	148	148	148	180	180	240	240	280
H	72	72	75	85	95	100	105	115
Ø BW	13.5	17.2	21.3	26.7	33.4	42.2	48.3	60.3
Ø Di	7.7	10.8	13.9	18.8	24.3	32.5	38.1	49.2
C	5	5	5.5	7.5	7.5	9	9	9
Ø Y	8	8	10	12	12	14	14	14
Poids (en Kg)	0.6	0.6	1	2	4	5.5	7	9
Ref.	719008	719010	719015	719020	719025	719032	719040	719050

RÉFÉRENCE 719-7191-7192
**ROBINET A TOURNANT SPHERIQUE 2 PIECES FORGE INOX F316L CLASS 800
 AVEC EMBOUTS A SOUDER**
DIMENSIONS MODELES A EMBOUTS DROITS REF.7191 (en mm) :

Dimensions de l'axe :


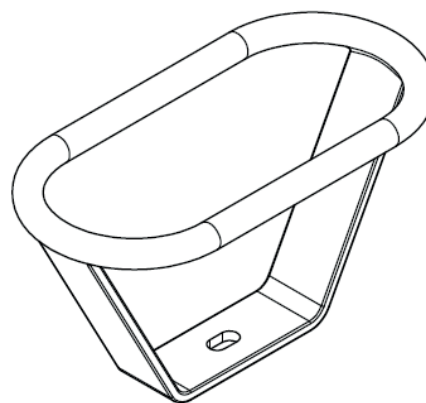
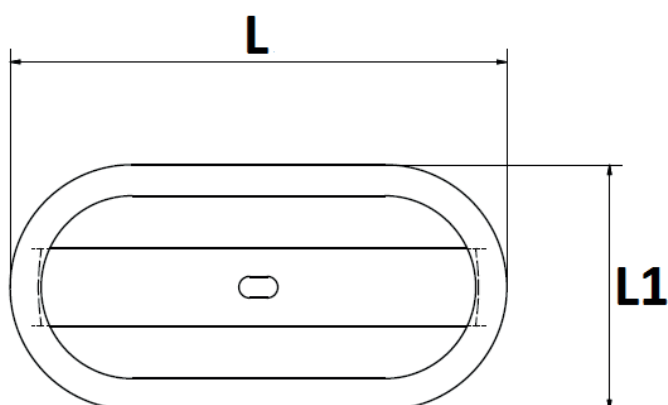
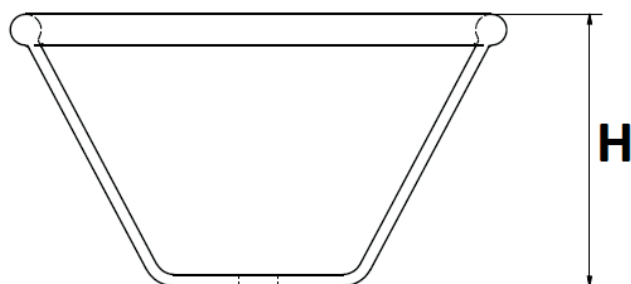
DN	8	10	15	20	25	32	40	50
Ø Passage	10	10	15	20	25	30	38	48
L	267	267	275	290	310	320	335	355
L1	67	67	75	90	105	120	135	155
E	148	148	148	180	180	240	240	280
H	72	72	75	85	95	100	105	115
Ø BW	13.5	17.2	21.3	26.7	33.4	42.2	48.3	60.3
Ø Di	7.7	10.8	13.9	18.8	24.3	32.5	38.1	49.2
C	5	5	5.5	7.5	7.5	9	9	9
Ø Y	8	8	10	12	12	14	14	14
Poids (en Kg)	0.6	0.6	1	2	4	5.5	7	9
Ref.	719108	719110	719115	719120	719125	719132	719140	719150

RÉFÉRENCE 719-7191-7192
**ROBINET A TOURNANT SPHERIQUE 2 PIECES FORGE INOX F316L CLASS 800
 AVEC EMBOUTS A SOUDER**
DIMENSIONS MODELES A EMBOUTS A SOUDER SW REF.7192 (en mm) :

Dimensions de l'axe :


DN	8	10	15	20	25	32	40	50
Ø Passage	10	10	15	20	25	30	38	48
L	267	267	275	290	310	320	335	355
L1	67	67	75	90	105	120	135	155
E	148	148	148	180	180	240	240	280
H	72	72	75	85	95	100	105	115
Ø SW	14.3	17.8	21.8	27.3	34	42.6	48.7	61.3
L2	9.5	9.5	9.5	11.5	13	14	16	17
Ø Di	7.7	10.8	13.9	18.8	24.3	32.5	38.1	49.2
C	5	5	5.5	7.5	7.5	9	9	9
Ø Y	8	8	10	12	12	14	14	14
Poids (en Kg)	0.6	0.6	1	2	4	5.5	7	9
Ref.	719208	719210	719215	719220	719225	719232	719240	719250

RÉFÉRENCE 719-7191-7192

**ROBINET A TOURNANT SPHERIQUE 2 PIECES FORGE INOX F316L CLASS 800
AVEC EMBOUTS A SOUDER**

DIMENSIONS VOLANTS OVALES (en mm) :


DN	8	10	15	20	25	32	40	50
H	77	70	70	69	64	77	80	80
L	130	128	133	133	130	210	205	205
L1	68	63	68	77	82	87	105	105
Ref.	9830571	9830571	9830572	9830573	9830573	9830574	9830574	9830574
Poids (en Kg)	0.300	0.300	0.380	0.420	0.420	0.460	0.460	0.460

RÉFÉRENCE 719-7191-7192**ROBINET A TOURNANT SPHERIQUE 2 PIECES FORGE INOX F316L CLASS 800
AVEC EMBOUTS A SOUDER****NORMALISATIONS :**

Fabricant certifié ISO 9001 : 2015

DIRECTIVE 2014/68/UE : CE N° 0948
Catégorie de risque III Module B+C2

Certificat 3.1 sur demande

Tests d'étanchéité suivant la norme API 598, table6

Embouts à souder B.W. suivant la norme ANSI B16.25

Sécurité feu suivant la norme B.S. 6755 part.2

Matériaux suivant la norme NACE MR 01-75

ATEX Groupe II Catégorie 2 G/2D Zone 1 & 21 Zone 2 & 22 (marquage en option)

PRECONISATIONS : Les avis et conseils, les indications techniques, les propositions, que nous pouvons être amenés à donner ou à faire, n'impliquent de notre part aucune garantie. Il ne nous appartient pas d'apprécier les cahiers des charges ou descriptifs fournis. Il appartient au client de vérifier l'adéquation entre le choix du matériel et les conditions réelles d'utilisation.